

ZIPROL 95/125



SVISLÁ FASÁDNÍ CLONA

- trend ve venkovním stínění posledních let
- výborně zastíní a zároveň dodávají fasádě moderní vzhled
- ke zvýšení odolnosti ve větru využívá zip, který je přivařen po stranách látky
- široký výběr systémů dostupných v několika barevných provedeních
- kvalitní látky odolné proti vyblednutí barev
- možnost výběru perforované (děrované) látky, která i při stažené fasádní cloně stále umožňuje kontakt s okolím
- zcela zatemní interiér při výběru vhodné látky



CLIMAX 
stínění pro Váš domov



Víte, že **venkovní clony** představují velice **zajímavou variantu** k venkovním žaluziím?

Nejenže výborně stíní, ale díky velké barevné škále látek i konstrukci skvěle vypadají a dodávají fasádě moderní vzhled. Vybírat lze ze široké řady kvalitních látek odolných proti vyblednutí barev.

KONSTRUKCE

- » samonosný box s vodícími lištami 45 × 34 mm
- » bílá (RAL 9010) s dodáním 1 týden
- » další barvy RAL s dodáním 2 týdny
- » zip přivařen po stranách látky



MEZNÍ ROZMĚRY

- » mezní rozměry se liší dle zvoleného provedení, ovládání a typu látky
- » šířka 400 cm
spojené prov. až 695 cm
- » max. výška 400 cm
- » max. plocha 12 m²
spojené prov. až 24 m²



LÁTKY

- » látky z kolekce CLIMAX:
 - > akrylové
 - > zatemňující (BLACK OUT)
 - > perforované (SOLTIS)
 - > ze skelného vlákna a PVC



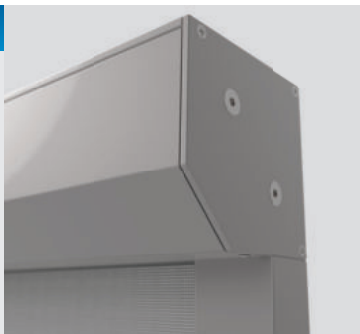
KOTVENÍ

- » přes vodící lišty na stěnu, rám okna nebo do ostění
- » možnost kotvení pomocí samonosné konzoly
- » box se nekotví
- » klípy pro uchycení na rám



BOX

- » zkosený, čtyřhranný nebo zaoblený (jen ZIPROL 125) extrudovaný box 95 × 95 mm, nebo 125 × 125 mm
- » v době, kdy je látka zatažená, je uložena v ochranném boxu



OVLÁDÁNÍ

- » manuální: převodovka s klikou
- » motorické: elektromotor 230 V ovládaný
 - > vypínačem
 - > řídicí automatikou
 - > dálkovým ovladačem
 - > „chytrým“ mobilním zařízením (systém TAHOMA)



CLIMAX 
stínění pro Váš domov